

1- Java'nın Kurulumu

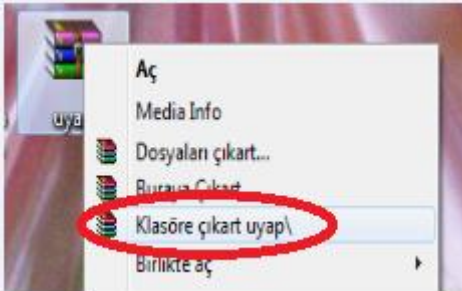
<http://www.java.com/tr/> adresinde java yüklemesi linkine tıklanarak java bilgisayara indirilir, daha sonra indirilen java bilgisayara kurulur.

2- E- İmza Kart Okuyucu Sürücülerinin Yüklenmesi

Sertifika hizmet sağlayıcısından alınan kart okuyucu ve akıllı kart sürücülerini yüklenir (E-İmza alınan ilgili kurumdan destek alınabilir)

3- Uyap Kelime İşlemcinin Kurulumu

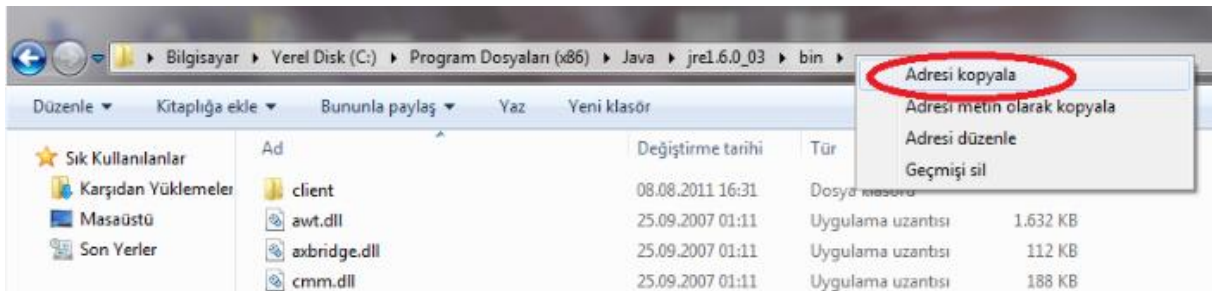
Uyap Kelime İşlemci <http://www.adalet.gov.tr/> linkinden indirilip bilgisayara kurulumu yapılır.



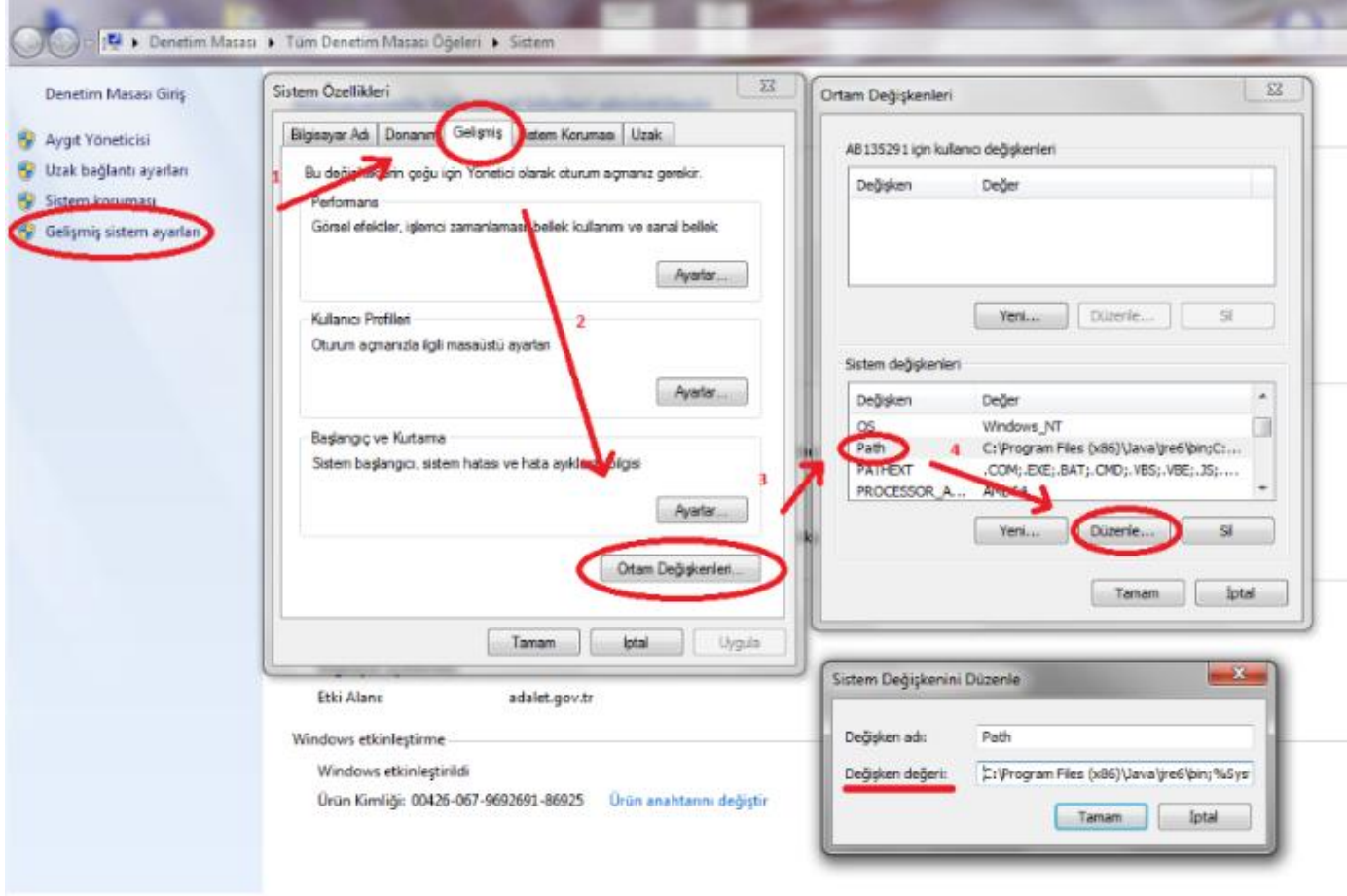
Masaüstünüze kaydedilen zip dosyası klasöre çıkartılır kelime işlemci kurulur.

4- 64 bit İşletim Sistemlerinde Javanın Çalıştırılması

“Bilgisayarım – Yerel Disk C – Program Dosyaları (x86) – Java – jre1.6.0_03(“sizde kurulu versiyonu hangisi ise”) – bin” girilir ve sağ tıklanarak dizin kopyalanır.

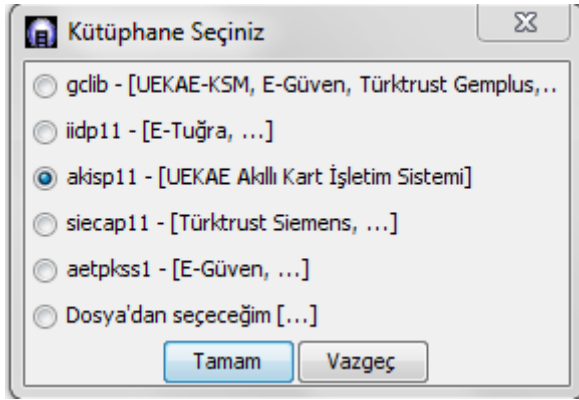
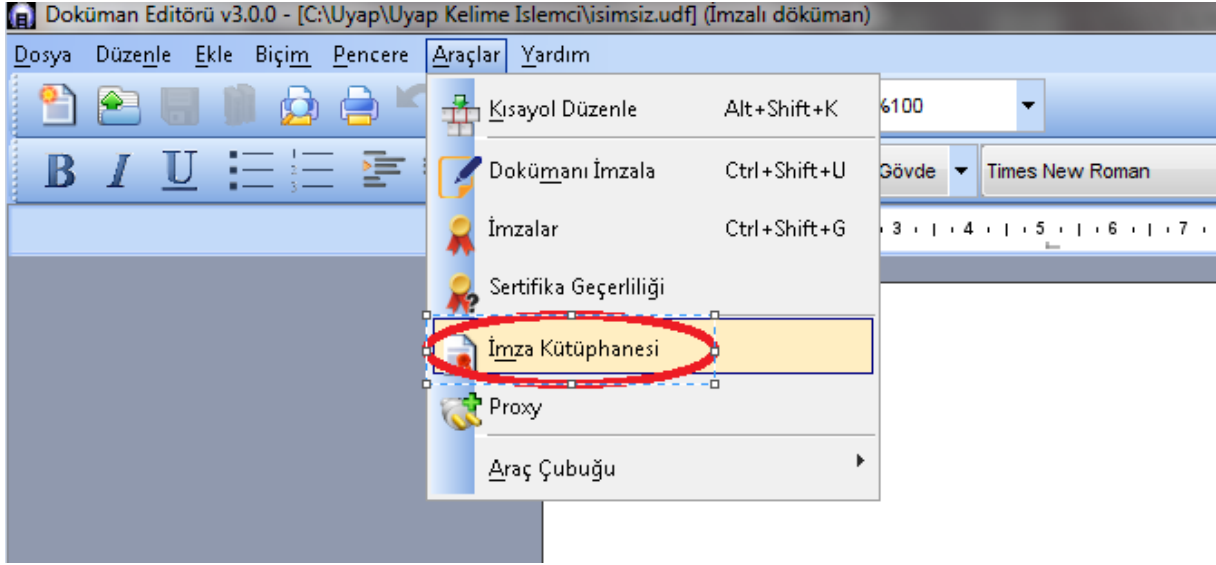


Masaüstünden Bilgisayarıma sağ tıklayarak özelliklerden Gelişmiş Sistem Ayarları, Gelişmiş, Ortam Değişkenleri, Path, Düzenle butonuna basılarak "Değişken Değeri" nin en başına gelinerek kopyalanan dizin yapılandırılır. Yapılandırılan dizinin en sonuna noktalı virgül(;)konulur. Tamam denilerek ekrandan çıkılır.



5- Dökümanın İmzalanması

- Kelime işlemcide “Araçlar” “İmza Kütüphanesi” bölümünden firmadan alınan ilgili kartın ilgili kütüphanesi seçilir ve şifre girilerek döküman imzalanır.



- Kelime İşlemcide “Araçlar” “İmzalar” bölümünden dökümanda bulunan imzalar ve imzanın geçerliliği kontrol edilir.

